

Ihr Komplettanbieter für Lager- und Logistiklösungen



A BIT OF US.



**BITO**  
LAGERTECHNIK

Wenn jemand etwas von Logistik, Lagereinrichtung, Lagertechnik und Intralogistik versteht, dann wir.

### Denn Logistik ist unsere Welt.

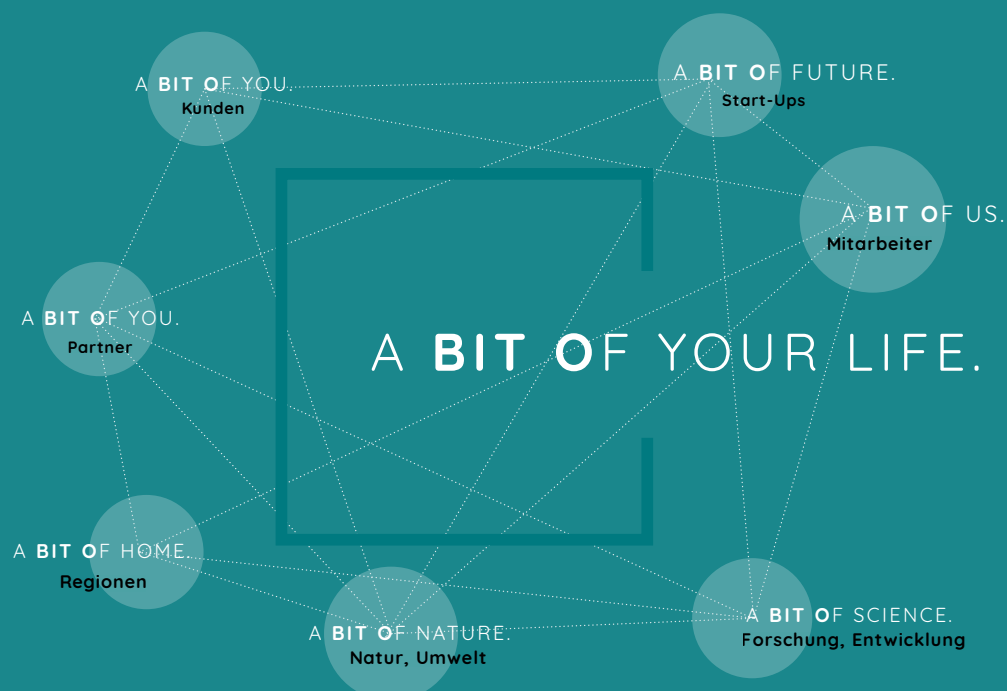
Mit Stolz können wir behaupten, einer der wenigen Komplettanbieter der Lager- und Logistikbranche zu sein. National und international. Die Regalanlagen fertigen wir an unserem Hauptstandort in Meisenheim – unsere Kunststoffbehälter werden im Produktionswerk im Nachbarstandort Lauterecken hergestellt. Unsere Fahrerlose Transportsystem-Familie kommt aus einem eigenen Inhouse-Start-up. Unser Innovationszentrum **BITO-CAMPUS** lässt gemeinsam mit jungen, versierten Gründern neue innovative Logistikideen entstehen, die dann auch Teil unseres Portfolios werden.

Wir schaffen branchenspezifische Logistiklösungen, die so individuell sind wie die Kunden, für die wir arbeiten. Durchdachte Logistiklösungen, die wir gemeinsam mit ihnen planen und die somit exakt auf die Anforderungen der Anwender zugeschnitten sind. Wichtig ist uns immer, dass wir unsere Kunden langfristig und partnerschaftlich in all ihren logistischen Prozessen begleiten.

Was wollen wir erreichen? Mit unseren innovativen Produkten, Lösungen und Ideen möchten wir, dass die Logistik zum Erfolgsfaktor unserer Kunden wird.

Ausgefeilte Logistiklösungen und Produkte von höchster Präzision, Qualität und langer Lebensdauer sind dabei das Eine, das uns ausmacht. Als global tätiges, aber der Heimatregion und den Menschen, die dort leben, stark verbundenes Unternehmen mit langer Tradition, ist es uns ebenso wichtig, dass die Werte, die wir leben und die unserem Schaffen zugrunde liegen, auch bei unseren Kunden ankommen. Soziale Verantwortung, lösungsorientiertes Arbeiten, nachhaltiges Wirtschaften, gegenseitige Wertschätzung und ein familiärer Zusammenhalt prägen nicht nur das Arbeiten auf Augenhöhe in unserem Unternehmen, sondern auch die Zusammenarbeit mit all unseren Kunden und Partnern.

Neben der von Beginn an vorherrschenden Wertekultur haben der Innovationsgedanke und unser Visionärsgeist unser Unternehmen geprägt und über Jahrzehnte getragen. Mit diesen Werten wollen wir auch weiter eine erfolgreiche Zukunft gestalten.





## Die BITO-Geschäftsführung

Dominik Freyland-Mahling (COO), Winfried Schmuck (CEO), Uwe Sponheimer (CSO).

A BIT OF HISTORY	Seite 4
Lösungen & Produkte	Seite 8
Qualität & Produktion	Seite 10
BITO-Produkte	Seite 12
BITO-Projektmanagement	Seite 18
BITO-Produktionsstandorte	Seite 24
BITO weltweit	Seite 26
Nachhaltigkeit	Seite 28
Global Player mit Liebe zur Region	Seite 34
BITO als Arbeitgeber	Seite 36
BITO-Campus	Seite 38
Bittmann Stiftung	Seite 42

# Start-up DNA seit 1845 – Meilensteine der BITO-Geschichte

1845

Gründung durch  
Leopold Bittmann

1959

Fritz August Bittmann  
tritt in das Unternehmen  
ein und führt es in die  
Welt der Lagertechnik

Herstellung des ersten  
Metallbehälters

1976

Mit der Produktion  
des ersten Stückgut-  
Durchlauf-Regalsystems  
und dem Einstieg in die  
Kommissioniertechnik  
beginnt BITO, die  
Intralogistik zu  
revolutionieren

1988

Umstellung auf  
Polypropylen und  
Farben in der SK-  
Serie

1870

Leopold Bittmann erfindet  
mit viel Erfolg ein Verfahren  
zur Herstellung fugenloser,  
hohler Messingkugeln  
für die Schmuck- und  
Galanteriewarenindustrien

1962

Herstellung der ersten  
Kunststoffbehälter im  
Spritzgießverfahren

1980

Konzeption des ersten  
Fachbodenregals als  
schraubenloses, reines  
Stecksystem

1990

Das automatische Klein-  
teilleger rückt in den  
Fokus und Ende der 90er  
Jahre wird das erste Ver-  
fahrbare Palettenregal  
ausgeliefert

A **BIT** OF HISTORY.



Was mit Leopold Bittmann bereits im Jahr 1845 als kleiner Familienbetrieb und Hersteller für Beschlagartikel aus Metall für die Schmuck- und Lederwarenindustrie begann, hat die Familie Bittmann über Generationen in einer besonderen und außergewöhnlichen Firmengeschichte weitergeführt. Mittlerweile ist BITO-Lagertechnik als Hersteller und Lieferant einer der europäischen Marktführer im Bereich der Lagertechnik und Intralogistik in nur allen denkbaren Facetten.

**1991**

Das Unternehmen wächst und braucht mehr Platz: Umzug nach Meisenheim

**2000**

Start der Produktion in Lauterecken

**2017**

Mit Leo Locative startet das erste Mitglied der Fahrerlosen LEO-Transportfamilie; Eröffnung des Innovationszentrums BITO- CAMPUS

**2020**

BITO-Lagertechnik feiert 175-jähriges Firmenjubiläum

**1994**

Die ineinanderstapelbare Mehrwegbehälter-Serie MB kommt auf den Markt und ist bis heute eine der erfolgreichsten Behälterserien bei BITO

**2001**

Als erstes Unternehmen der Branche startet BITO einen eigenen Online-Shop

**2019**

Neues Produktionswerk in Polen wird in Betrieb genommen

**2021**

Zertifizierung zum Klimaneutralen Unternehmen durch TÜV Rheinland Group Carbon Services

Als zukunftsorientiertes Traditionsunternehmen befindet sich BITO immer im Wandel. Seit jeher getragen vom Innovationsgedanken und vielen Visionen, um dem Markt voraus- und mit ihm mitzugehen. Wir suchen permanent nach Chancen und Möglichkeiten, um uns weiter immer wieder neu zu erfinden und die Zukunft aktiv zu gestalten. Diese Wandlungsfähigkeit ist seit Firmengründung eine große Stärke, die uns auch über die nächsten Jahre in die Zukunft tragen soll.

**heute**

Mit der Weiterentwicklung der Fahrerlosen Transportsysteme, cloudbasierten intelligenten Behälterlösungen, Regalsystemen oder Warehouse-Management-Systemen, Tracking-Lösungen und 3D Visualisierungen von kompletten Anlagen geht BITO den Weg in Richtung digitale Lagerlösungen.





GEMEINSAM  
MEHR ERREICHEN.





**BITO**  
LAGERTECHNIK

BITO liefert weltweit Lager- und Intralogistiklösungen in allen Größenordnungen und für alle Branchen, die die Anforderungen des Kunden in den Mittelpunkt stellen.

Wie das geht? Nur gemeinsam – und mit unseren Kunden.

## Vom Handwerksbetrieb über Logistikzentren bis hin zum internationalen Großprojekt

BITO-Lagertechnik ist Lösungs-Experte für alles, was ein geordnetes, perfekt funktionierendes und effizientes Lager ausmacht – ganz gleich in welcher Größenordnung. Ob die Ausstattung und Betreuung von Großanlagen wie riesige Logistikzentren oder die Einrichtung eines Büroarchivs mit Produkten aus dem hauseigenen BITO-Katalog – wir können von klein bis groß.

Als einer der wenigen Komplettanbieter der Branche bieten wir Palettenregalanlagen, mehrgeschossige Regalanlagen, Stahlbau-bühnen, Kommissioniersysteme, Fachbodenregale und Kunststoff-behältersysteme in verschiedensten Varianten. Fahrerlose Transporter und digitale Lösungen, Einrichtungen für Werks- und Arbeitsplätze sowie vielfältiges Zubehör für den Lager- und Produktionsbetrieb runden unser Portfolio ab.

## Mit maßgeschneiderten und intelligenten Logistik-Komplettlösungen treffen wir den Nerv der Zeit



Als Trendsetter verstehen wir uns als Anbieter von branchenorientierten Lösungen. Diese Innovationskraft entsteht aus der Nähe zum Kunden. Wir hören genau zu, welche Herausforderungen unsere Kunden aktuell zu bewältigen haben und welche Anforderungen an die Intralogistik perspektivisch gestellt werden, denn die Anforderungen der Kunden verändern sich. Aus der engen Zusammenarbeit konzipieren wir dann gemeinsam mit den Kunden ein passgenau zugeschnittenes System, das mit den Anforderungen wachsen kann.

**Unser Ziel:** Wir unterstützen mit Branchenlösungen und Best Practices unsere nationalen und internationalen Kunden dabei, ihre eigenen Ziele zu erreichen. Unser Ansatz ist es, sie rund um die Intralogistik in allen Phasen ihres Betriebslebens zu begleiten. Wir haben dazu das ganzheitliche Wissen in den Teams und nutzen moderne Tools. So entstehen nachhaltige Mehrwerte.





Ein einzelnes Produkt oder die Installation einer 30m hohen Anlage?

## Es ist immer jemand für Sie da

Ihr Kontakt zu uns für was auch immer Sie brauchen:



Außendienst



Online-Shop



Innendienst



Aftersales

„Eine zukunftsweisende Logistik sollte nicht nur auf die aktuell spezifischen Anforderungen eines Unternehmens angepasst sein, sondern auch die Möglichkeit bieten, auf Veränderungen schnell und flexibel reagieren zu können. Sie muss mit dem Unternehmen wachsen können – für dieses Ziel bespielen wir die gesamte „Klaviatur“ an Lösungen.“

Unsere Systeme sind für den kleinen Handwerker ums Eck, stark wachsende E-Commerce Bereiche, Start-Ups bis hin zu internationalen Großprojekten bspw. in Australien oder Nordamerika. Wir sind ein Global Player mit starker Produktbreite und hoher Fertigungstiefe und sind einer der Wenigen in der Branche, der sowohl Stahl als auch Kunststoff fertigt und zugleich auf eine eigene Durchlauftechnik zurückgreifen kann!“

**Uwe Sponheimer**  
CSO



## In die Zukunft gedacht – Qualität ist unser Anspruch

BITO-Lagertechnik betreut Projekte aller Größenordnungen vom Anfang bis zum Ende und fertigt dafür alle Regal- und Behältersysteme, die zum Einsatz kommen, selbst. Zudem stellen wir Sonderanwendungen auf individuellen Kundenwunsch her. Darüber hinaus produzieren wir aber auch in Serie. Für unsere Fertigungsbereiche heißt das, in der Lage sein zu müssen, flexibel zu agieren und zu reagieren, um diese große Bandbreite abzudecken. Um die hohen Qualitätsstandards zu halten, investieren wir permanent in die Weiterentwicklung unserer Fertigungsprozesse und in neue bzw. bestehende Anlagen. Und natürlich in die gute Ausbildung und Weiterentwicklung unserer Fachkräfte.

Die Fertigung der Regaltechnik im Stammwerk Meisenheim erfolgt nach dem neuesten Stand der Technik an modernen, energieeffizienten Maschinen. Der hohe Automatisierungsgrad in der Profilierung, der Fachbodenfertigung und bei den neuesten Kant-, Stanz- und Biegeanlagen beispielsweise ermöglicht uns eine maßgenaue Herstellung bei konstant hoher Qualität. Dabei arbeiten wir mit innovativen Stanz- und Umformtechniken.

Das Produktionswerk für Kunststoffbehälter in Lauterecken gehört zu den modernsten der Branche und wurde 2018 um eine weitere Produktionshalle erweitert. Hier werden unsere Behälter auf leistungsfähigen und hochmodernen, energieeffizienten Spritzgießmaschinen der neuesten Generation hergestellt. Zudem passen wir die Behälter in einem großen Veredelungszentrum an kundenspezifische Anforderungen an.

2019 wurde ein neuer, weiterer Produktionsstandort in Polen eingeweiht, um die zunehmende Nachfrage auf dem osteuropäischen Markt besser bedienen zu können und unsere Produktionswerke vor Ort zu entlasten.







„Unser Ziel ist es zum einen, die Produktivität voranzutreiben und auch in Zukunft marktgerechte Produkte produzieren und entwickeln zu können. Zum anderen wollen wir auch bei zunehmender Auftragslage sowohl national als auch international kundenorientierte Lieferzeiten und hochwertige Lagerlösungen bieten. Unsere Investitionen machen es uns möglich, mit dem Markt Schritt zu halten und dabei weiter schnell und flexibel auf die Kundenbedürfnisse zu reagieren.“

**Dominik Freyland-Mahling**  
COO



# DAS VOLLE PROGRAMM DER BITO-WELT.

Für Schwerlasten und Rohstoffe, viele kleine Einzelteile und Verkaufsartikel, Gefahrgut, Zubehör- und Montage-  
teile – für manuelle und automatisierte Lager – das  
volle Programm der BITO-Welt der Lagertechnik bietet  
Lösungen für jeden Bereich.



## Regalsysteme

Paletten, Stückgut, Langgut – für jedes Gut der optimale Lagerplatz.



## Behältersysteme

Bestens geschützt – für sicheren Transport und sichere Lagerung.



## Fahrerlose Transportsysteme

BITO LEO Transporter – für jeden Anwendungsbereich  
der passende Transporter.



## Digitale Lagerlösungen

Digitale Lagerlösungen – für eine einfache Automatisierung von  
Materialfluss und Intralogistikprozessen.

Anwendungsbeispiele finden Sie  
auf unserer Homepage:

[bito.com/referenzen](https://bito.com/referenzen)







„Nicht nur die Produkte und Lösungen von BITO-Lagertechnik haben uns überzeugt, BITO hat auch wegen der Sympathie gewonnen – und weil man merkt, dass hier nicht nur jemand einfach seine Produkte verkaufen will, sondern dass mit dem Kunden mitgedacht wird und dabei tolle Ideen und Konzepte entstehen. Wir fühlten uns in der gesamten Planungs- und Bauphase wirklich gut aufgehoben und als Teil eines Dream-Teams. Darüber hinaus haben wir im Laufe der beiden Bauprojekte mehr zum Thema Logistikanlagenbau gelernt als in einem gesamten Studium. Wir würden uns immer wieder für BITO entscheiden, sollten wir nochmal eine Logistikanlage bauen.“

#### **Franziska und Maximilian Briem**

„Unser Unternehmen wurde im Jahre 2000 gegründet. Wir haben 35 Mitarbeiter und unser Schwerpunktgebiet liegt auf der Elektroinstallation und dem Schaltschrankbau hauptsächlich für Industriekunden. Warum haben wir uns für BITO-Lagertechnik entschieden? Wir sind hier in einem alten Gemäuer, das zum Teil mit Neubauten erweitert wurde und BITO-Lagertechnik konnte mit seinem kompletten Produktportfolio alles abdecken, was wir benötigt haben - vom Steckregal für das Kleinteilelager über Palettenregale und Kragarmregale bis hin zu Palettendurchlaufsystemen und den entsprechenden Kunststoffbehältern. Wir konnten alles aus einer Hand beziehen. Vom Support über die Lieferung und Montage hat es alles wunderbar funktioniert.“

#### **Klaus Bernhard / Geschäftsführer der Bernhard GmbH**





A middle-aged man with grey hair, smiling, wearing a dark blue suit jacket over a white shirt. He has his arms crossed and is standing in a warehouse. In the background, there are blue and red shelving units filled with boxes. A semi-transparent teal banner is overlaid across the middle of the image, containing the text. There are also white L-shaped graphic elements on the left side of the image.

# A BIT OF FUTURE.

Die neue Generation digitaler  
Lagerlogistik.





„Als Komplettanbieter verstehen wir uns als langfristiger Begleiter unserer Kunden und möchten mit unseren innovativen Produkten, Lösungen und Ideen deren Logistik zum zukunftsfähigen Erfolgsfaktor machen. Gemeinsam stellen wir uns den Herausforderungen, die der Markt mit sich bringt und richten dabei den Blick immer nach vorne.“

Sei es mit cloudbasierten intelligenten Behälterlösungen, innovativen Regalsystemen oder softwarebasierten Warehouse-Management-Einheiten oder mit fahrerlosen Transportsystemen, Tracking-Systemen zur Sendungsverfolgung oder mit 3D-Visualisierungen zur besseren Planung von kompletten Anlagen – wir ergänzen unser Leistungsportfolio laufend, um unsere Kunden als Anwender im Hinblick auf die digitalen Lagerlösungen zu unterstützen.“

Winfried Schmuck, CEO BITO-Lagertechnik

## Digitale Lagerlösungen

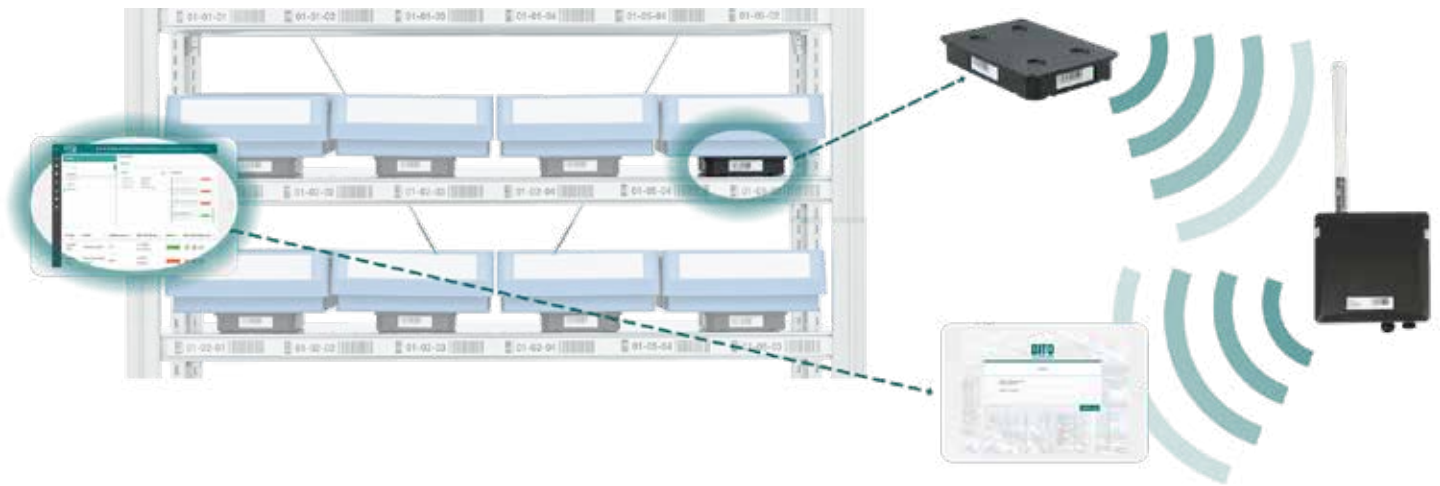
BITO ist seit jeher im Wandel und wir suchen aus Tradition permanent nach Chancen und Möglichkeiten, um uns immer wieder neu zu erfinden. Diese Stärke soll uns auch weiter in die Zukunft tragen. Wir arbeiten ständig an der Weiterentwicklung unserer Lösungen und Produkte und erweitern unser Portfolio dabei auch um zukunftsweisende, intelligente Lager- und Logistiklösungen, die das Internet der Dinge in die Welt der Logistik übernehmen.

Langfristiger Partner unserer Kunden zu sein bedeutet für BITO auch, für unsere Kunden in die Zukunft zu denken. Daher sind wir immer auf der Suche nach innovativen Neuerungen und beschreiten dabei auch selbst gerne neue und ungewöhnliche Wege.

2017 wurde das Innovationszentrum BITO-CAMPUS eröffnet, mit dem Ziel, unser bewährtes Produkt- und Lösungsportfolio um neue Logistikkideen zu ergänzen. Aus der Zusammenarbeit mit den Start-ups des BITO-CAMPUS haben sich bereits viele Synergien für BITO ergeben, die wir für uns nutzen und mit voranbringen wollen. – BITO hat selbst 1845 als das angefangen, was man heute als Start-up bezeichnen würde und wir haben uns seitdem zu einem erfolgreichen Unternehmen weiterentwickelt, das sich über diesen langen Zeitraum etablieren konnte. – Wenn das kein Ansporn für junge und mutige Gründer ist?







## UNSER LEISTUNGS- PORTFOLIO IM BEREICH DIGITALER LAGERLÖSUNGEN

- Fahrerlose Transportsysteme
- Cloudbasierte, intelligente Behälterlösungen und Regalsysteme
- Warehouse-Management-Systeme
- Trackinglösungen
- 3-D-Visualisierungen von kompletten Anlagen



# Global und nah – BITO-Projekte kennen keine Grenzen

Was BITO weiter ausmacht ist unsere hohe Beratungskompetenz. Unabhängig davon, ob ein Kunde ein neues Logistikzentrum mit einer Komplettausstattung einrichten lassen möchte oder Beratung zum Kauf eines einzelnen Fachbodenregals benötigt – die kompetente und individuelle Auskunft steht immer im Fokus. Wir legen dabei ganz besonderen Wert auf eine intensive Kommunikation.

Partnerschaft bedeutet für uns dabei mehr als unsere Produkte zu „liefern“. Durch Kompetenz und langjährige Erfahrung passen wir unsere Lösungen auf die individuellen Bedürfnisse unserer Kunden an und unterstützen sie dabei, mit der passenden Lager- und Logistiklösung erfolgreicher zu sein. Wir konzentrieren uns auf unsere Kernkompetenz, damit sich unsere Kunden auf ihre konzentrieren können.

Wir legen ganz besonderen Wert auf die Nähe zu unseren Kunden. Ein groß angelegtes Netz an Außendienstmitarbeitern macht es möglich, schnell und ohne lange Wege bei unseren Kunden vor Ort zu sein. Und das nicht nur deutschlandweit. Zur Betreuung unserer internationalen Kunden wurden im Laufe der Jahre 15 Tochtergesellschaften in fast allen europäischen Ländern gegründet, dazu jeweils eine in Dubai, den USA und Kanada.

**WIR BETREUEN UND REALISIEREN  
PROJEKTE RUND UM DIE WELT –  
VON KLEIN BIS GROß.**





Beratung vor Ort



Service &  
Regalinspektion



Entwicklung



Planung & Statik



Projektmanagement



Eigene  
Produktionen



Transport &  
Logistik



Montage

Für eine rundum  
durchdachte  
Logistiklösung

## Kundennahe, persönliche Beratung und Betreuung



### Beratung

Jedes Projekt startet mit einer kompetenten Beratung durch erfahrene Fachberater in enger Zusammenarbeit mit den Projektleitern im Innendienst. Optimal konzeptionierte Lagersysteme richten sich immer nach den Anforderungen des Kunden. Daher ist es essentiell, dass wir permanent im nahen Austausch stehen. Nur so wissen wir genau, was der Kunde von uns benötigt – und der Kunde hat die Gewissheit, dass wir gemeinsam mit ihm die für ihn beste Lagerlösung finden, die den Anforderungen und Wünschen dauerhaft entspricht. Als langfristiger Begleiter stehen wir den Kunden auch nach Projektende beratend zur Seite, um ihn bei sich verändernden Betriebsprozessen weiterhin zu unterstützen.

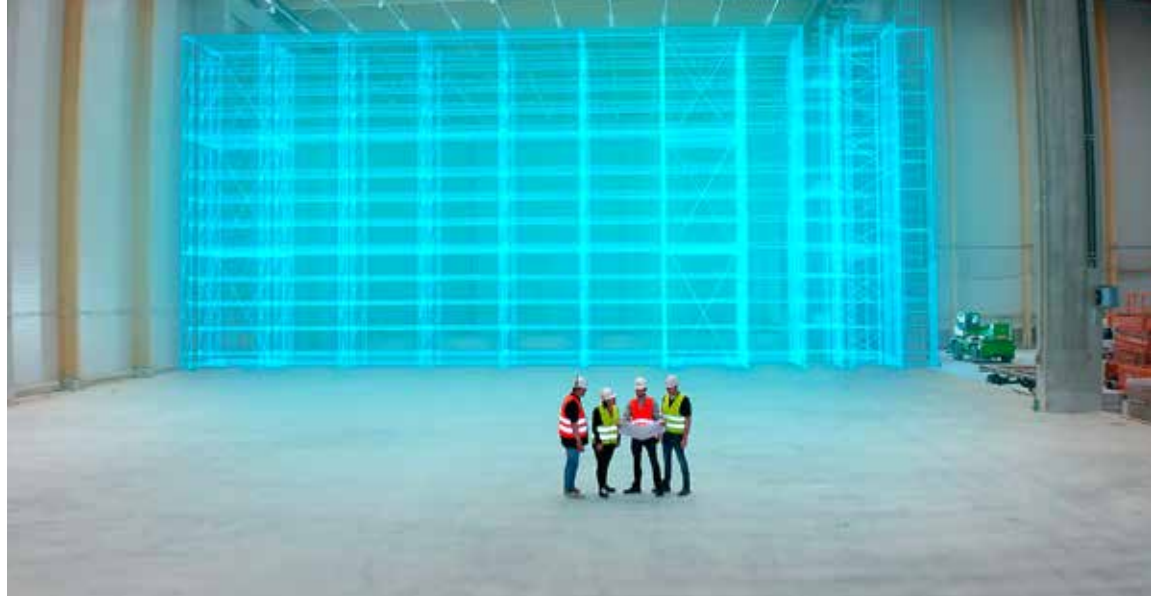


### Entwicklung

Damit unsere Produkte optimal auf die individuellen Anwendungen des Kunden angepasst werden können, haben wir unser eigenes Fertigungs- & Entwicklungszentrum. Hier simulieren Mustersaufbauten und Anwendungstests die kundenspezifischen Lösungen, bevor sie beim Kunden eingesetzt werden.







### Planung & Statik

Nachdem wir gemeinsam die Anforderungen und Wünsche der Kunden zusammengetragen haben, erarbeiten wir auf dieser Basis die auf den Einsatzzweck perfekt passende Logistiklösung. Unsere hauseigenen Konstrukteure, Zeichner und Statiker sorgen in der Planungsphase für die optimale Ausarbeitung der Projekte unter Berücksichtigung der individuellen Bedürfnisse und landesspezifischen Gegebenheiten.



### Projektmanagement

Unsere zertifizierten Projektmanager begleiten die Projekte vom Anfang bis zum Ende. Unsere jahrelange Erfahrung bei nationalen und internationalen Großprojekten gewährleistet unseren Kunden einen reibungsungslosen Projektablauf von Beratung bis zur Abnahme.



## Montageteams bringen die Ideen an Ort und Stelle



### Transport & Logistik

Zusammen mit unseren Logistikpartnern sorgen wir für eine reibungslose und sichere Lieferung. Wir kümmern uns um die Auswahl der richtigen Paletten und einer fachgerechten Verpackung zum Schutz der Bauteile. Um Verzögerungen bei der Montage zu vermeiden, sorgen wir für eine montagegerechte Anlieferung Just-in-Time.







### Montage

Die Montage Ihrer Projekte werden von geschulten Teams mit Inhouse-Zertifizierung und einem BITO-Supervisor durchgeführt. So gewährleisten wir unseren Kunden einen reibungslosen, fachgerechten und sicheren Aufbau der Anlage. Falls kundenseitig keine Zeit oder kein Personal für den Aufbau der Regale verfügbar ist, können wir bei kleineren Anlagen ein geschultes Montageteam zur Verfügung stellen.

## Qualität für allerhöchste Ansprüche



### Service & Regalinspektion

Ein reibungsloser und sicherer Betrieb des Kundenlagers ist uns wichtig. Zudem sind Betreiber von Lagertechnikeinrichtungen dazu aufgefordert, ihre Regalanlagen mindestens alle 12 Monate prüfen zu lassen. Dazu bieten die BITO-Regalinspektoren ein Rundum-sorglos-Paket an. Wir prüfen die Regalanlagen nach den gesetzlichen Vorschriften für sichere Lagerung gemäß DGUV Information 208-043 und DIN EN 15635. Stellen unsere Spezialisten bei der Regalprüfung Mängel fest, müssen diese behoben werden, damit die Sicherheit wieder gewährleistet werden kann.







## Produktionsstandort Meisenheim

Am Unternehmenssitz in Meisenheim werden BITO-Regalsysteme gefertigt – für kleine, große, leichte, schwere, sperrige oder lange Güter, vom Einzelregal bis zur mehrgeschossigen Regalanlage. Die Fertigung erfolgt nach dem neuesten Stand der Technik. Der hohe Automatisierungsgrad in der Profilierung, der Fachbodenfertigung sowie bei den neuesten Kant-, Stanz- und Biegeanlagen ermöglicht die maßgenaue Herstellung bei konstant hoher Qualität. Eine professionelle Arbeitsvorbereitung und kontinuierlich optimierte Fertigungsprozesse garantieren einen schnellen, sauberen Auftragsdurchlauf und damit eine sichere Abwicklung der Aufträge.





## Produktionsstandort Lauterecken

Das Produktionswerk für Kunststoffbehälter in Lauterecken gehört zu den modernsten der Branche. BITO-Behälter werden auf leistungsfähigen und hochmodernen Spritzgießmaschinen hergestellt. In einem großen Veredelungszentrum können die Behälter zusätzlich an kunden-spezifische Anforderungen angepasst werden. BITO veredelt die Behälter dazu auf vielfältigste Weise, zum Beispiel mit der automatischen Applikation von Barcode-Etiketten und dem Fräsen oder Bohren von Behältern für den Einsatz als Brandschutzbehälter. Auch Forderungen nach Firmenlogos, Sondermaßen, speziellen Inlays oder auch Verstärkungen werden erfüllt. Der gesamte Produktionsablauf ist durch einen hohen Automatisierungsgrad und Flexibilität gekennzeichnet.



## Produktionsstandort Zimna Wódka, Polen

Unser neues Werk in Zimna Wódka in Südpolen ist das zweite Standbein für die Herstellung von BITO-Regalen, um den osteuropäischen Markt zu versorgen und das deutsche Werk zu entlasten. Diese Produktionsstätte arbeitet mit der gleichen hochmodernen Technologie wie unser Produktionswerk in Meisenheim. Unsere Produkte werden auf vollautomatischen, robotergestützten Fertigungsstraßen hergestellt und entsprechen den modernsten Qualitätsstandards, um ein Höchstmaß an Kundenzufriedenheit zu gewährleisten. Effiziente Rohstoffbeschaffung mit kurzen Transportwegen sowie optimierte Produktionsprozesse verschaffen uns einen Wettbewerbsvorteil und verkürzen die Durchlauf- und Lieferzeiten.





BITO  
Kanada

BITO  
USA

### Globaler Partner mit lokaler Betreuung

Das internationale Netz von BITO-Tochtergesellschaften schafft für unsere international agierenden Kunden einzigartige Möglichkeiten, um zwischen zentraler Betreuung an einem Standort, lokaler Betreuung in verschiedenen Ländern oder der Kombination aus beidem zu wählen. Eine sorgfältige Planung, verbindliche Absprachen und pünktliche Realisierung machen uns zu einem professionellen, vertrauenswürdigen Partner.

GLOBAL  
UND NAH

**BITO Projekte kennen  
keine Grenzen.**





Finnland

Schweden

Dänemark

Irland

Großbritannien

Niederlande

Polen

Frankreich

Belgien

Deutschland

Tschechien

Slowakei

Schweiz

Österreich

Ungarn

Italien

Spanien

Dubai

ZUFRIEDENE KUNDEN WELTWEIT



FENDT



JOHN DEERE

REWE



M Müller

ROSSMANN

SCHOTT



SIEMENS

SONY



STOBAG  
Premium Swiss Quality

ad  
Älska varje mil

ALKOR  
groupe

Unielektro

Südafrika



A BIT OF  
RESPONSIBILITY.





Dieser Behälter besteht zum Teil aus Sonnenblumenkernschalen. Eigentlich ein Abfallprodukt – für uns die Möglichkeit Produkte auf einer nachhaltigen Idee zu produzieren.

Mit nachhaltigen Logistiklösungen denken wir nicht nur an das Jetzt, sondern heute schon an morgen.



**BITO**  
LAGERTECHNIK

## Verantwortung für Umwelt und Gesellschaft aus tiefster, langjähriger Überzeugung



BITO ist in der Welt der Lagertechnik zu Hause – und in einer von viel Natur umgebenen Region daheim. Wir fühlen uns unserer Heimatregion sehr verbunden. Einer sehr grünen Region, geprägt von Wald, Landwirtschaft und Weinanbau. Daher fühlen wir uns auch seit jeher verpflichtet, einen Beitrag dazu zu leisten, damit das so bleibt.

Der Gedanke der Nachhaltigkeit ist für BITO schon immer wichtiges Thema und wird konsequent von uns verfolgt. Ökonomisch, ökologisch und sozial verantwortlich zu handeln ist für BITO nicht nur eine Verpflichtung, sondern bietet große Chancen für uns alle. Wir haben hohe Grundsätze hinsichtlich Umweltschutz und nachhaltiger Ressourcenschonung, die wir auch immer weiter vorantreiben wollen.





## KURZ ZUSAMMENGEFASST

97%

2019 wurden 96,76%  
unserer Abfälle wie-  
derverwertet

60%

weniger Stromver-  
brauch durch die kom-  
plette Umrüstung der  
Werke und der Büros  
auf LED-Leuchten

12% & 20%

weniger Energiebe-  
darf bei den neuen  
Spritzgießmaschinen

> 1MIO<sub>kWh/a</sub>

erzeugen wir zukünftig  
mit unseren Anlagen  
in Meisenheim und  
Lauterecken

## Nachhaltiges Wirtschaften

Nachhaltiges Wirtschaften ist für uns ein Prozess, der mit Umdenken beginnt und dank innovativer Technologien und Prozesse in der gesamten Liefer- und Wertschöpfungskette implementiert wird. Eine verantwortungsvolle Rohstoffauswahl, ressourcen- und umweltschonende Verarbeitung, die Verwendung von nachhaltigen Materialien und eine effiziente Logistik, die auch die Kunden mit einbezieht, sind für uns Voraussetzung. Dabei zeigt sich immer wieder, dass eine konsequente Ausrichtung auf mehr Nachhaltigkeit und auf die Verantwortung für Umwelt und Gesellschaft keineswegs im Widerspruch zu Innovations- und Leistungsstärke, einem ausgewogenen Preis-Leistungs-Verhältnis und dem fairen Umgang mit Lieferanten und Kunden stehen.

## BITO & PLANT-MY-TREE®

Gemeinsam mit BITO Bäume pflanzen  
für den Klimaschutz.



[bito.com/de-de/nachhaltigkeit/  
plant-my-tree](https://bito.com/de-de/nachhaltigkeit/plant-my-tree)



## Nachhaltige Logistiklösungen

Unsere Produkte sind auf Langlebigkeit ausgelegt und von höchster Qualität. Daher achten wir bei der Rohstoffauswahl und allen Materialien, die wir zur Herstellung unserer Produkte verwenden, sehr auf qualitativ hochwertige Materialien. BITO-Regalsysteme, einmal aufgebaut, halten ein Betriebsleben lang, regelmäßige Regalinspektionen und Wartungsarbeiten gewährleisten zudem Sicherheit und Lebensdauer. Die Regale werden mit einer Pulverbeschichtung veredelt, die im Vergleich zu einer Nasslackierung lösungsmittelfrei aufgebracht wird. Pulverbeschichtete Werkstücke sind außerdem extrem schlagfest und witterungsbeständig und daher besonders langlebig. – Auch bei der Verwendung der Farben achtet BITO darauf, ausschließlich ökologisch unbedenkliche Farbpigmente zu verwenden, die darüber hinaus bereits bei Niedrigtemperaturen vernetzen. Somit können Emissionen und Energieverbrauch möglichst gering gehalten werden. Die robusten BITO-Mehrwegbehälter aus hochwertigem Kunststoffmaterial lassen sich hundertfach wiederverwenden, sparen Platz und ihre Anwendung vermeidet jede Menge Verpackungsmüll. Jeder einzelne Behälter ersetzt über eine Tonne an Kartonagen. BITO-Kunststoffbehälter, die mit Lebensmitteln in Berührung kommen können, sind gemäß den Bestimmungsrichtlinien und EU-Recht lebensmittelsicher. BITO-Behälter mit Stülpedeckel und Metallverschlüssen dienen dem sicheren Transport von Gefahrgut.



### C-Teile-Behälter CTB SFC

Der Behälter besteht zu ca. 14% aus Sonnenblumenkernen, einem Abfallprodukt der Lebensmittelindustrie.



### Mehrwegbehälter MB

Äußerst robust und langlebig. Sinnvolle Alternative zur Einwegverpackung. Schont Umwelt und Ressourcen.



## Gut organisiertes Behälter-Recycling und -Upcycling

Darüber hinaus führen wir schon seit Jahren ein gut organisiertes Behälter-Recycling in einer eigenen Anlage durch. Hier werden alle Kunststoffabfälle, Ausschussware und Rücknahmebehälter zu 100% recycled, heißt eingemahlen, um daraus in Kombination mit zertifiziertem „Post-Consumer-Kunststoff“ – sprich wieder aufbereiteten Recyclingkunststoffen aus dem Haushaltsabfall – neue Behälter oder Zubehörteile zu produzieren. Dabei lassen wir im Sinne des Upcycling aus Einwegprodukten langlebige Mehrwegprodukte entstehen. Denn neben einer möglichst energieeffizienten Produktion ist es uns schon lange wichtig, auch ökologische Alternativen zur Kunststoff-Neuware anzubieten. Die Nachfrage danach steigt stetig, so dass die gängigsten Behältergrößen der BITO-MB-Behälterserie mittlerweile auch serienmäßig aus Regranulat hergestellt werden. Weitere BITO-Behälterserien folgen in Kürze. Auch andere Alternativen, wie die Produktion von Kleinteilebehältern aus Sonnenblumenkernschalen, einem Abfallprodukt aus der Lebensmittelindustrie, haben wir im Portfolio.

## Zertifizierung des TÜV Rheinland „Klimaneutrales Unternehmen“

Seit September 2021 kann BITO-Lagertechnik nun die Zertifizierung des TÜV Rheinland „Klimaneutrales Unternehmen“ für sich in Anspruch nehmen. Das Zertifikat bestätigt, dass BITO als Zertifikatsinhaber mit den getroffenen Maßnahmen im Bereich Klimaschutz seine geprüften CO<sub>2</sub>-Emissionen kompensiert hat. Dem Zertifikat liegen die Ermittlungen des Corporate Carbon Footprint durch Berechnung zugrunde. Wir sind somit offiziell klimaneutral nach Scope (1+2), verwenden Strom, der zu 100% aus regenerativen Quellen stammt. Um die Scope 3-Emissionen zu neutralisieren, arbeiten wir mit einem Anbieter von Klimaschutzprojekten wie etwa GOLDSTANDARD oder myclimate zusammen.



Die BITO-Lagertechnik Bittmann GmbH wurde als FIRST MOVER der Branche von der TÜV Rheinland Group Carbon Services als klimaneutral verifiziert.

A **BIT** OF MEISENHEIM.



# GLOBAL PLAYER MIT LIEBE ZUR REGION.

BITO ist in der Welt der Lagertechnik zu Hause – und in unserer Region daheim. Als einer der größten Arbeitgeber der Region tragen wir Verantwortung und fühlen uns den Menschen, die hier leben, verpflichtet. Daher möchten wir unseren Teil dazu beitragen, dass das Leben in unserer schönen Heimat lebenswert ist und bleibt.





JSG Meisenheim

BITO

LAGERTECHNIK

## Als starker Arbeitgeber regional verankert und in der ganzen Welt vertreten

Als traditionsreiches, mittelständisches und zukunftsorientiertes Familienunternehmen sind wir weltweit aktiv und dennoch sehr heimatverbunden. Seit dem Gründungsjahr 1845 ist unser Firmensitz mit Hauptverwaltung, Entwicklung und Produktion in unserer Heimatregion verankert.

Als einer der größten Arbeitgeber der Region sehen wir uns in einer großen Verpflichtung. Daher bleiben wir fest in und mit unserer Heimat verwurzelt.

Solides Wirtschaften und Arbeiten sowie das ehrliche, offene Interagieren auf Augenhöhe, die Bodenhaftung und das einfach halten von Prozessen und Strukturen sind wichtige Beiträge dazu.

Unsere Mitarbeiter und Mitarbeiterinnen sind das wertvollste Gut unseres Unternehmens. Sie tragen unsere Visionen in sich und für uns weiter – in Form von Wissen, Erfahrung, innovativen Ideen, Visionen, Verantwortung, Leistung, Spaß an der Arbeit und der Hochhaltung unserer gemeinsamen Werte. Wir sind stolz darauf, dass die meisten unserer Mitarbeiterinnen und Mitarbeiter über viele Jahre mit uns verbunden sind.

Sie zu fördern, gehört daher zu den wichtigsten Aufgaben. Wir bieten in der hauseigenen BITO-Akademie ein umfangreiches Programm an Aus- und Weiterbildungsmaßnahmen und qualifizieren unsere Mitarbeiter für die Anforderungen an ihrem Arbeitsplatz.







## BITO-BENEFITS



Attraktives Entgelt



Corporate Benefits



Kantine



Mitarbeiterentwicklung



Mitarbeiterevents



Tarifliche Leistungen



Altersvorsorge



Gesundheitsmanagement

Mit ausgesuchten Kursen bieten wir darüber hinaus Möglichkeiten zur persönlichen Weiterbildung an.

Unser Ausbildungsangebot umfasst viele verschiedene Ausbildungsgänge sowohl im kaufmännischen als auch im technischen Bereich – von der Lehre bis zum Studium. Damit können wir den jungen Menschen aus unserer Region die Chance auf eine qualifizierte Berufsausbildung geben und gleichzeitig unsere eigenen Fachkräfte ausbilden. Wir sind immer daran interessiert, unsere Auszubildenden auch zu übernehmen.

Zudem beeinflusst der demografische Wandel die Versorgung von Senioren immer mehr. Mit dem BITO-Altersversorgungsmodell leisten wir einen wichtigen Beitrag zur Existenzabsicherung für unsere Mitarbeiter im Ruhestand.

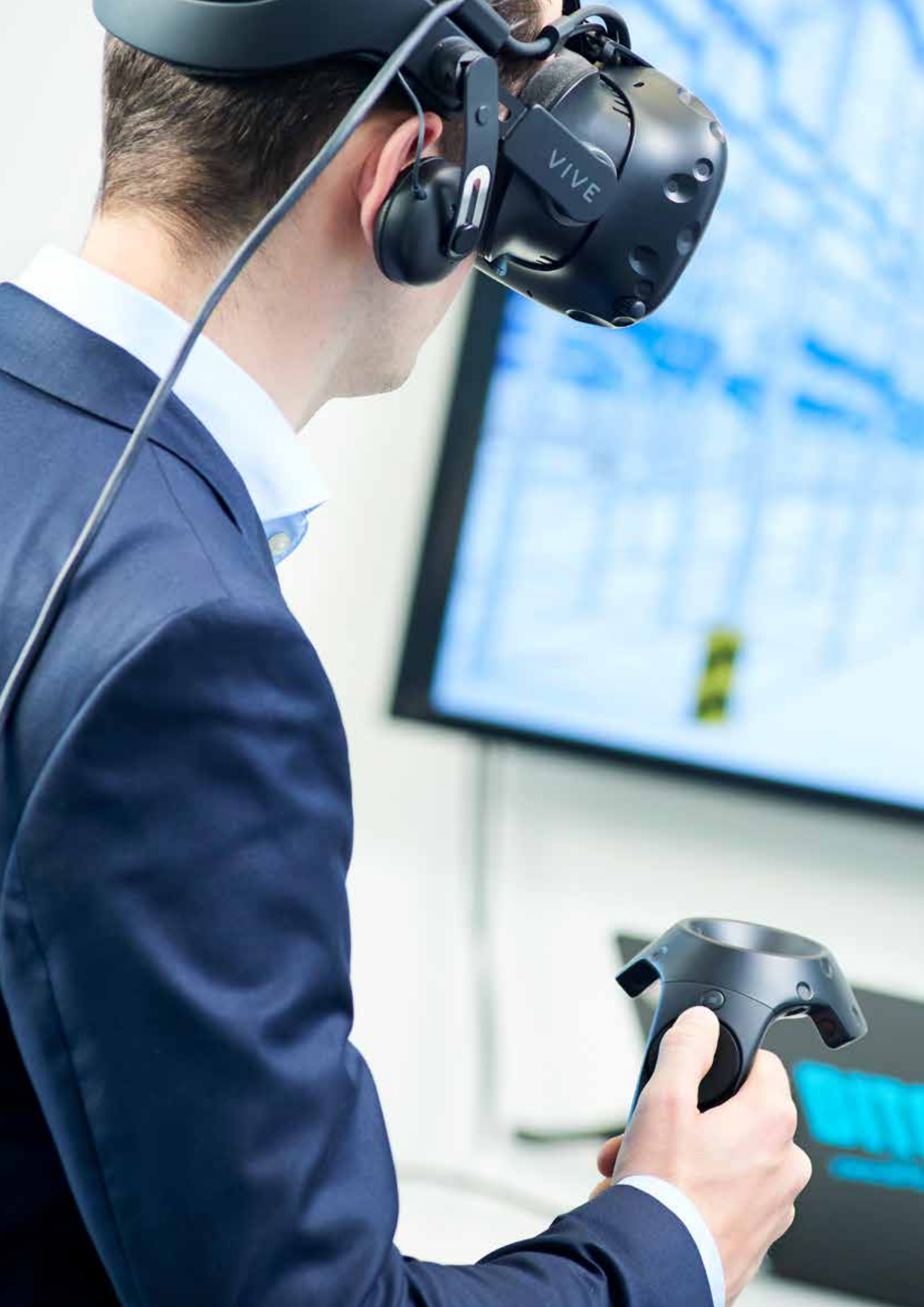
BECOME A **BIT** OF US.



Erfahren Sie mehr über  
Karrieremöglichkeiten bei BITO  
auf unserer Homepage:

[bito.com/unternehmen/karriere](https://bito.com/unternehmen/karriere)





**DITO** CAMPUS

A **BIT** OF FUTURE.



## BITO-CAMPUS

Der BITO-CAMPUS ist Investor und Partner für Start-ups, Innovationseinheit und Venture Builder und versteht sich als überzeugter Vernetzer und Erschaffer einer regionalen Innovationsszene. Er steht für Innovation, Logistik, Technologie, Austausch und Zusammenarbeit. Fernab vom Arbeitsalltag und Kerngeschäft werden hier neue Ideen und Geschäftsmodelle entwickelt. Der Innovationsgedanke steht dabei vor kurzfristigen Umsatzzwängen. Der BITO-CAMPUS ist Innovator und regionaler Verbinder und versteht sich als Ecosystem, der BITO-Lagertechnik, Start-ups aus aller Welt und regionale Forschungseinrichtungen sowie Mittelständler so miteinander verbindet, dass alle profitieren.

Mit dem BITO-CAMPUS sollen Synergien geschaffen werden, die tief in unserer BITO-DNA verwurzelt sind. Die Start-ups bringen innovative Ideen und Produkte ein und BITO-CAMPUS unterstützt mit finanziellen Mitteln und der etablierten Marktstellung der BITO-Lagertechnik. Somit profitieren beide Seiten und können im Vergleich zum direkten Wettbewerb die damit einhergehenden Vorteile nutzen.







Außerdem ist der BITO-CAMPUS sicher eines der schönsten Gründungs- und Innovationszentren, die es deutschlandweit gibt. Nicht nur die moderne Ausstattung und Infrastruktur und die tolle Einrichtung inspiriert seine Bewohner und Besucher gleichermaßen – auch der Gründer- und Entdecker-Spirit erfüllt den geschichtsträchtigen Ort, der von einer denkmalgeschützten ehemaligen Volksschule in ein Innovationszentrum für Start-ups, junge Unternehmer, Diplomanden, Doktoranden, Erfinder und Begeisterte verwandelt wurde. Hier gibt es alles, was zur Umsetzung frischer Ideen noch fehlt – Unterstützung auf allen Ebenen, Zuspruch, Austausch, Networking, Manpower und den passenden Raum dazu. Die perfekten Bedingungen, um erfolgreich zu werden!



[bito-campus.de](http://bito-campus.de)

**BITO CAMPUS**

### Wo genau ist das alles zu finden?

Der BITO-CAMPUS befindet sich ebenfalls in Meisenheim am Glan, mitten im historischen Ortskern. In der Nähe zur Stadt Bad Kreuznach und mit einer guten Anbindung ans Rhein-Main-Gebiet. Die Universitäten und Technischen Hochschulen Bingen, Darmstadt, Kaiserslautern, Karlsruhe, Mainz und der Umwelt Campus Birkenfeld liegen im Umkreis – und natürlich ist die BITO-Lagertechnik Bittmann GmbH direkt vor Ort. Das alles macht die Lage für junge Technologen besonders attraktiv.



A **BIT** OF HOME.

**DAUERHAFT**  
ETWAS BEWEGEN.



Junge Menschen sind unsere Zukunft. Daher ist es der Bittmann-Stiftung ein Herzensanliegen, als Teil ihrer gesellschaftlichen Verantwortung, mit ihren Aktivitäten die geistige und körperliche Entwicklung von Kindern und Jugendlichen in den Bereichen Bildung, Wissenschaft, Sport und Kultur zu fördern.

Seit Gründung im Jahr 2008 hat unsere Stiftung mit ihren Stiftungsgeldern daher bereits viele gemeinnützige Projekte gefördert und beispielsweise Sportvereine, Schulen oder Kindertagesstätten ausgestattet oder kulturelle Veranstaltungen finanziell unterstützt.

Aber auch eine Vortragsreihe, für die die Stiftung bekannte und bedeutende Redner in die Region holt, die wertvolle Impulse geben, sind Teil des Programms.



**Vorstand der Bittmann Stiftung:**  
**Eugen Krax (Operatives Geschäft)**  
**Sabine Bittmann (Vorstandsvorsitzende)**  
**und Fritz August Bittmann**  
**(Vorstand Kuratorium).**

## Die Bittmann-Stiftung – Verantwortung für die Menschen in der Region

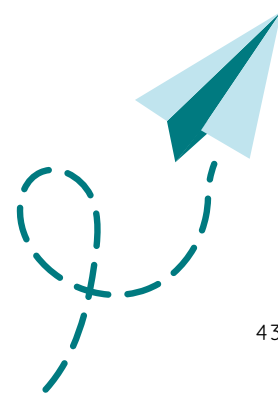


„Wir möchten mit unserer Stiftung Verantwortung für unsere Region übernehmen und dazu beitragen, dauerhaft etwas zu bewegen. Unser Wunsch und unser Anliegen ist es dabei, etwas von uns selbst weiterzugeben und sinnvolle Projekte zu unterstützen, die vor allem den jungen Menschen als Zukunftsträger der Region wertvolle Impulse geben.“

Sabine & Fritz Bittmann



Weitere Informationen  
finden Sie unter:  
**bittmann-stiftung.de**





**BITO-LAGERTECHNIK  
BITTMANN GMBH**

Obertor 29  
D-55590 Meisenheim  
Tel.: +49 6753 122 - 0  
Fax: +49 6753 122 - 5827

[info@bito.com](mailto:info@bito.com)  
[www.bito.com](http://www.bito.com)

